



STEP BY STEP

Deluxe®
Beyond Paradise

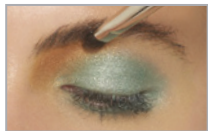
Beyond Paradise LOOK

Alternativer Schmink-Vorschlag



STEP 1

Perfect Eye- & Lipbase auf und unter dem Lid verteilen. **Artistic Quattro Eyeshadow** „Aqua-Türkis“ (1) mit dem flachen Lidschatten-Pinsel auf das ganze bewegliche Lid und etwas darüber hinaus auftragen. Tipp: Anfeuchten für intensiveres Farbergebnis!



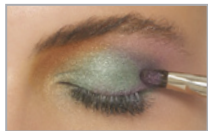
STEP 2

Mit dem halbrunden Lidschatten Blender **Artistic Quattro Eyeshadow** „Fruchtorange“ (2) vom äußeren Innenlid bis zur Mitte unter der Braue weich verteilen.



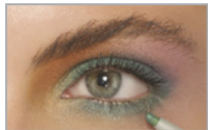
STEP 3

Mit dem flachen Lidschatten-Pinsel **Artistic Quattro Eyeshadow** „Rosa“ (3) unter der Braue flächig verteilen.



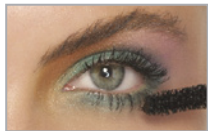
STEP 4

Mit dem halbrunden Lidschatten-Blender **Artistic Quattro Eyeshadow** „Flieder“ (4) am oberen, äußeren Wimpernrand auftragen und eine Kontur bis zur Mitte der Lidfalte ziehen.



STEP 5

Metallic Eyeliner „Toxic Green“ unter dem Auge auftragen. Von Außen nach Innen schmaler werden.



STEP 6

Abschließend Wimpern erst mit dem **Lash Booster** und dann mit dem **Fantastic Mascara** kräftig tuschen.



Für den zarten **Beyond-Paradise-Look Brilliant Lipgloss** „Nude Shine“ auftragen, für einen intensiveren Look **Lipstick** „Red Sin“ und **Lipliner** „Red Line“ verwenden.



LR

STEP BY STEP

White Mystic

Deluxe®

White Mystic Look

Alternativer Schmink-Vorschlag



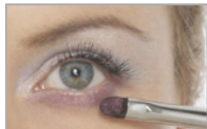
STEP 1

Perfect Eye- & Lipbase auf und unter dem Lid verteilen. **Artistic Quattro Eyeshadow** „Himmelblau“ (1) mit dem flachen Lidschatten-Pinsel in der Lidfalte flächig auftragen.



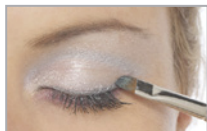
STEP 2

Weiter mit dem flachen Lidschatten-Pinsel **Artistic Quattro Eyeshadow** „Mystik-Weiß“ (2) auf dem beweglichen Lid und bis unter die Braue auftragen. Für mehr Dramatik: Über die Braue laufen lassen.



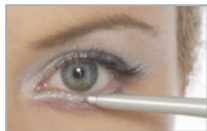
STEP 3

Mit dem halbrunden Lidschatten-Blender **Artistic Quattro Eyeshadow** „Cassis“ (3) unter dem Auge verteilen.



STEP 4

Mit dem abgeschrägten Brauen-Pinsel **Artistic Quattro Eyeshadow** „Nachtgrün“ (4) am oberen, äußeren Wimpernrand auftragen.



STEP 5

Metallic Eyeliner „Moonlight Silver“ eng unter dem Auge auftragen. Weit im inneren Innenlid starten. Von Innen nach Außen breiter werden.



STEP 6+7

Abschließend Wimpern erst mit dem **Lash Booster** und dann mit dem **Fantastic Mascara** kräftig tuschen.



Für den auffälligen **White-Mystic-Look Brilliant Lipgloss** „Pink Brilliance“ auftragen, für einen softeren Look **Lipstick** „Nude Seduction“ und **Lipliner** „Nude Line“ verwenden.





STEP BY STEP

Deluxe[®]
VelvetVintage

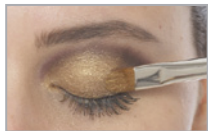
Velvet Vintage LOOK

Alternativer Schmink-Vorschlag



STEP 1

Perfect Eye- & Lipbase auf und unter dem Lid verteilen. **Artistic Quattro Eyeshadow** „Pflaume“ (1) mit dem halbrunden Lidschatten-Blender über der Lidfalte verteilen.



STEP 2

Mit dem flachen Lidschatten-Pinsel **Artistic Quattro Eyeshadow** „Gold“ (2) auf dem beweglichen Lid verteilen.



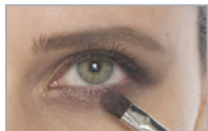
STEP 3

Mit dem halbrunden Lidschatten-Blender **Artistic Quattro Eyeshadow** „Altrosa“ (3) unter der Braue verteilen.



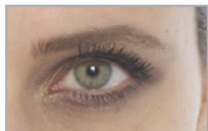
STEP 4

Metallic Eyeliner „Velvet Violet“ am oberen Wimpernkranz entlang ziehen. Von Innen nach Außen breiter werden.



STEP 5

Mit dem halbrunden Lidschatten-Blender **Artistic Quattro Eyeshadow** „Violet“ (4) unter dem Auge auftragen.



STEP 6+7

Abschließend Wimpern erst mit dem **Lash Booster** und dann mit dem **Fantastic Mascara** kräftig tuschen.



Für den stilvollen **Velvet-Vintage-Look** **Lipstick** „Rosy Love“ und **Lipliner** „Rosy Line“ auftragen, für mehr Provokation **Brilliant Lipgloss** „Berry Glam“ verwenden.



STEP BY STEP

Night Rock

Deluxe



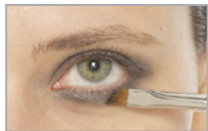
NIGHT ROCK LOOK

Alternativer Schmink-Vorschlag



STEP 1

Perfect Eye- & Lipbase auf und unter dem Lid verteilen. **Artistic Quattro Eyeshadow „Stahl-Grau“** (1) mit dem flachen Lidschatten-Pinsel auf dem beweglichen Lid verteilen.



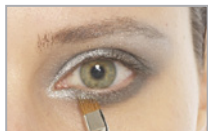
STEP 2

Mit dem abgeschrägten Brauen-Pinsel **Artistic Quattro Eyeshadow „Nacht-Schwarz“** (2) unter dem Auge auftragen. Tipp: Je breiter desto dramatischer.



STEP 3

Mit dem halbrunden Lidschatten-Blender **Artistic Quattro Eyeshadow „Weiß“** (3) unter der Braue verteilen.



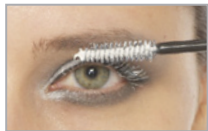
STEP 4

Mit dem abgeschrägten Brauen-Pinsel **Artistic Quattro Eyeshadow „Silber“** (4) im Augeninnenwinkel und am oberen und unteren Wimpernkranz bis zur Mitte auftragen.



STEP 5

Carbon Black Eyestyler auf dem oberen Wimpernkranz auftragen. Tipp: Je schräger der Stift, desto dicker die Linie. Perfekte Dramatik!



STEP 6

Abschließend Wimpern erst mit dem **Lash Booster** und dann mit dem **Fantastic Mascara** kräftig tuschen.



Für den klassischen **Night-Rock-Look Brilliant Lipgloss** „Dramatic Diamonds“ auftragen, für einen auffälligen Look **Lipstick** „Pink Excess“ und **Lipliner** „Pink Line“ verwenden.